

■社会人大学院生募集!

(4月入学・10月入学)

●会社に「席」を置きながら研究し工学博士を取得できるシステムです●

大阪府立大学大学院工学研究科では、一般の企業等に勤務されている社会人の方々にも、博士号や修士号を取得していただける制度を設けています。本制度では、特別研究や特別演習などの科目を職場で実施することも可能です。詳しくは、下記連絡先までお問い合わせ下さい。

大阪府立大学工学部事務課総務・教務グループ(教務)
 〒599-8531 堺市学園町1-1
 TEL: 072-252-1161(内線:2209)
 FAX: 072-254-9903

■青少年サマーセミナー2003

『あれっ!?船が大きくゆれだした ～同調のナゾをさぐる～』

小学校高学年以上を対象に「浮体の運動(特に同調現象)」について工学部海洋システム工学科の教員がわかりやすく解説します。

- 日時: 2コースに分けて実施します。(各コースとも同じ内容です)
 【Aコース】平成15年8月21日(木) 午前10時～午後3時
 【Bコース】平成15年8月22日(金) 午前10時～午後3時
- 場所: 大阪府立大学
- 対象: 小学校高学年以上の方
- 内容: 浮体の運動, 特に上下揺れの固有周期および同調現象について, その原理について学ぶとともに, 同調現象が起きる簡単な浮体模型の工作を行う。
- 申込方法: 郵送, FAXまたはインターネット
 ※申し込みは1通につき1名でお願いします。
- 応募先:

大阪府立大学海洋システム工学科「青少年サマーセミナー」係
 〒599-8531 大阪府堺市学園町1番1号
 FAX: (072)254-9914
 インターネット: <http://msweb.marine.osakafu-u.ac.jp/>
 E-mail: seminar@marine.osakafu-u.ac.jp

- 応募締切: 平成15年8月1日(金)(当日消印有効)
- 募集定員: 【Aコース】【Bコース】とも各30名程度とさせていただきます。(応募者多数の場合は抽選になります)
- 参加費: 1,000円(テキスト, 模型材料等の実費)

主催 大阪府立大学工学部海洋システム工学科
 後援 関西造船協会・大阪府港湾協会

----- 切り取って郵送するか、FAXしてください -----

大阪府立大学 海洋システム工学科「青少年サマーセミナー」申込書

(ふりがな) お名前	年齢(学年) 才(年)	性別 男・女
住所 〒		
電話:() -	希望のコース(いずれかを○で囲んで下さい) Aコース ・ Bコース ・ どちらでも可	
FAX:() -		
このセミナーを何で知りましたか?(いずれかを○で囲んで下さい) 1. 学校 2. 図書館 3. ダイレクトメール 4. 新聞または地域コミュニティ誌 5. 友達に誘われて 6. インターネット 7. その他 ()		
メールアドレス		

■大阪府立大学 大学ガイダンス <工学部オープンカレッジ>

大阪府立大学工学部では、高校生、予備校生および高等学校の先生方に広く大阪府立大学工学部の内容を理解していただくために、また、工学とはどれほど夢のある素晴らしい学問であるかを実際に体験していただくために、工学部と各学科の説明会、体験入学、体験実験および研究室の見学からなるオープンカレッジを企画しています。

日時: 平成15年8月6日(水)10:00-17:00
 場所: 海洋システム工学科 工学部6号館207室(2F)
 (他学科については下記連絡先までお問い合わせください)
 対象: 高校生, 予備校生および高校教員(保護者同伴も歓迎します)
 参加費: 無料

申込み締め切り: 7月18日(金)
 申込み方法: 下記連絡先までお問い合わせください

大阪府立大学工学部オープンカレッジ担当
 〒599-8531 堺市学園町1-1
 TEL 072-254-9202, 9201
<http://www.eng.osakafu-u.ac.jp>

■海洋システム工学科 テクノラボツアー開催 <大阪府立大学産官学共同研究会主催>

産官学の共同研究を推進するために活動している同研究会が主催して、工学部の各学科の研究内容をじっくり見てもらおうという新企画。毎月1回、各学科が持ち回りで担当し、8月が海洋システム工学科の担当。午後1時から、海洋システム工学科における研究紹介、続いて各研究室を訪問しての詳しい研究紹介、最後に交流会がある。共同研究会会員(年会費3万円)は無料、会員外は交流会共で5000円。お問い合わせは、担当の有馬講師まで。



■日時:
 平成15年8月8日(金)
 ■場所:
 海洋システム工学科



鳥人間コンテストで飛ぶ高橋君！

～ 大阪府立大学・堺・風車の会 ～

過去優勝三回、準優勝1回、サポーター賞(応援が優秀だったチームに送られる賞)、現在の学生記録保持チームでもある、「大阪府立大学・堺・風車の会」が今年も「気合だあ」で飛びます。(http://home.wondernet.ne.jp/~windmill/)



今年のパイロットは

海洋システム工学科4回生の高橋芳明くん ☆ 応援よろしく～！



★鳥人間コンテスト★

日時:7月26日(土), 27日(日)

(人力プロペラ機部門は27日の朝6時より競技開始)

場所:滋賀県彦根市の松原水泳場

http://www.ytv.co.jp/birdman03/

平成14年度 就職先一覧

●博士後期課程●

黒田貴子	北海道大学大学院水産科学研究科
林田滋	(現職)長崎総合科学大学
板東晃功	佐賀大学 海洋エネルギー研究センター
桂信二	(現職) (株)関西新技術研究所
JASWAR	住友重機械工業(株)

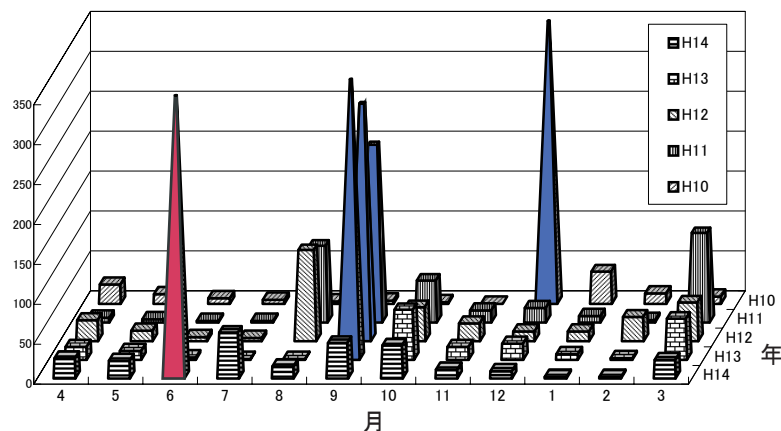
●博士前期課程●

榎本哲郎	トヨタ自動車(株)
菅貞博	進学・大阪府立大学大学院
木村信宏	(株)トヨタ自動織機
木元弘子	本田技研工業(株)
坂原岳人	神鋼パンテック(株)
島田紀行	今治造船(株)
田村健太郎	ユニバーサル造船(株)
手嶋力茂	富士機械製造(株)
利根川健一	九州旅客鉄道(株)
中村康嗣	未定
西川弘彦	三井造船(株)
平岡良介	ダイハツ工業(株)
福川雅人	エヌケーケーシームレス鋼管(株)
村山真也	(株)デンソー
吉田俊介	トヨタ自動車(株)
谷泰寛	ジャトコ(株)

●学部生(大学51期)●

市来隆彦	進学・大阪府立大学大学院
笠原康平	未定
黒田桂菜	進学・大阪府立大学大学院
古水就也	進学・大阪府立大学大学院
坂本信晶	進学・大阪府立大学大学院
武内祐二	進学・大阪府立大学大学院
谷本周太	進学・大阪府立大学大学院
浅井仁	進学・大阪府立大学大学院
遠山智志	進学・大阪府立大学大学院
中永吉紀	(株)アイ・エイチ・アイ・アムテック
中塚智也	(株)川崎造船
長尾武昭	関西設計(株)
夏目敬介	(株)夏目構造設計
夏目匠	進学・大阪府立大学大学院
濱田英一郎	三井物産(株)
藤波弘典	進学・大阪府立大学大学院
松井齊	兵庫県立生野高等学校
丸瀬貴道	日立情報システムズ(株)
森岡康典	尾道造船(株)
八木乙功	進学・大阪府立大学大学院
矢野健太	大阪府立大学研究生
山口晃弘	(株)新来島どつく
和田裕志	三菱自動車エンジニアリング(株)
下田盛市	(株)商船三井
樋口紘平	未定
渡辺敦彦	三菱自動車工業(株)

会費納入率の変遷



会費の納入口数はここ数年来ほぼ安定しているものの、景気の低迷もあってか低下の兆しが見え隠れしている。理事会ではほぼ毎回、会費納付数の向上策について議論されているものの、具体策はまだ見つかっていない。

左図は、縦軸に納入口数、横軸に月をとり奥から順に平成10年度から14年度までの年間の納入口数を示したものである。13年度まで毎年、年度半ばに大きなピークがみられるが、これは会誌、賜朋(ふね)の発行時期と符合する。特に年度最初の発行時には大きなピークがみられ年間納入口数の約7割程度が納付される。通例では年度末にも発行されているが、ここでの納付はあまり伸びていない。

14年度においては、ニューズレター1号の発行時(5月末)後に最大のピークがみられた。これは年度内最初の発行物となったからとみられるが、8月の賜朋発行時にも小さいながら納入の増加がみられた。年度末においては例年とほぼ同様である。

以上から、会費の納入に対する効果は、ニューズレターは賜朋と同程度であり、年度内の会員への喚起回数が増えるのは、望ましいことといえる。

会費納入のお願い

会員の皆様方には大変お手数をおかけいたしますが、平成15年度分の会費(2,000円)を同封の振込用紙にてお振り込みいただきますようお願い申し上げます。請求書を同封しておりますので、請求金額をご確認下さい。本会は皆様方からの会費のみで運営いたしております。なにとぞご協力のほどよろしくお願い申し上げます。

なお、6月20日現在、すでに会費を納入いただいている方には請求書が同封されておりませんので、ご了承下さい。